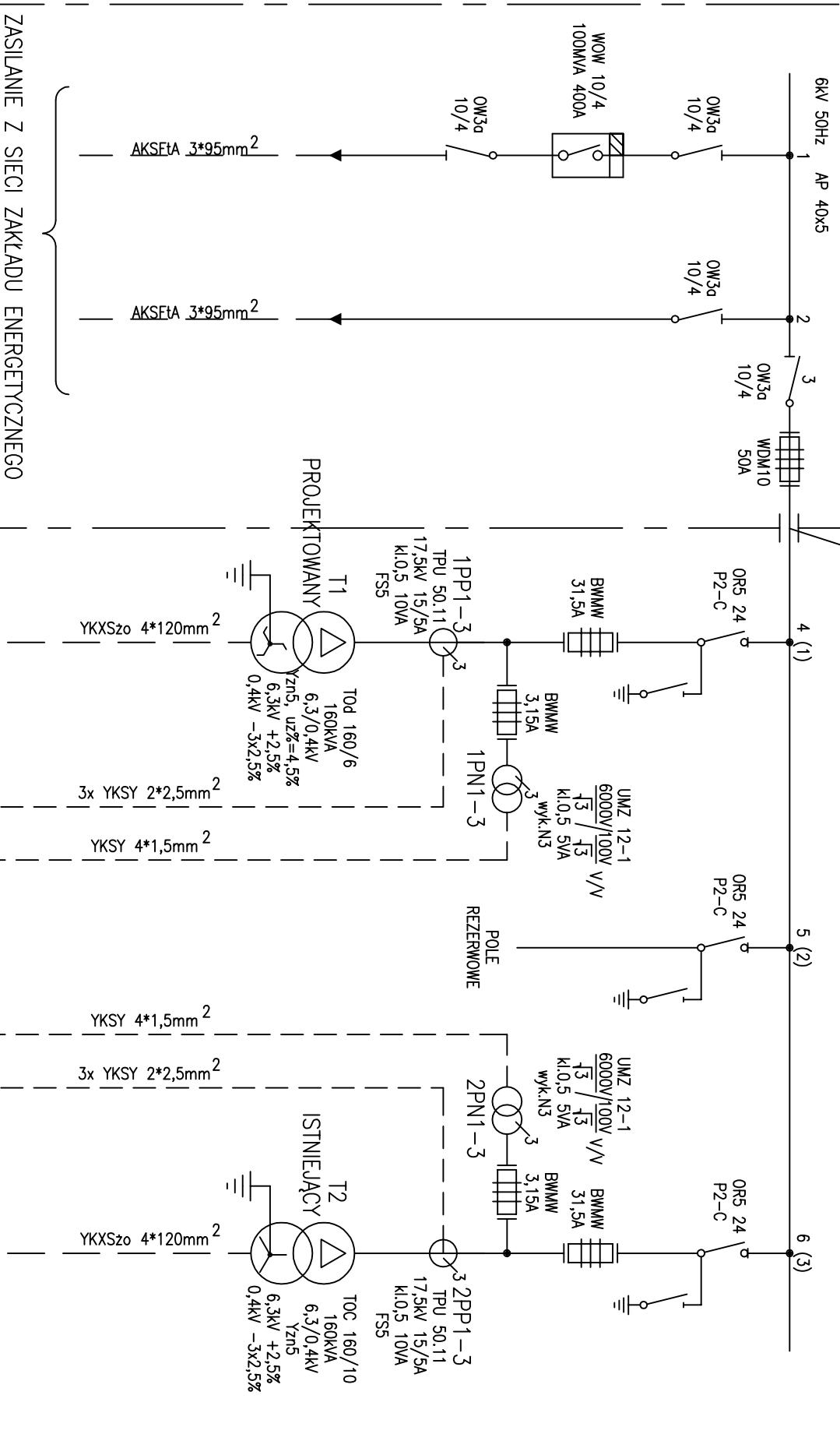


Schemat ideowy rozdzielni 6kV stacji transformatorowej nr 155, Szvmax = 90 MVA

CZĘŚĆ ZAKŁADU ENERGETYCZNEGO
ISTNIEJĄCA

CZĘŚĆ ODBIORCY
ISTNIEJĄCA – DO REMONTU

GRANICA WŁASNOŚCI
NA ISOLATORACH
PRZEPISOWYCH

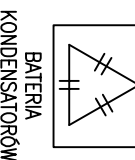
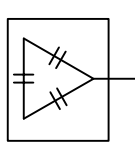


ROZDZIELNIA GŁÓWNA
BUDYNKÓW ZSEEM
I REMONTOWANYCH
BUDYNKÓW CENTRUM
KSZTAŁCENIA
USTAWICZNEGO

TABLICA LICZNIKOWA
POMIARU ROZLICZE-
NIOWEGO ENERGII
DLA ROZDZ. RG1

TABLICA LICZNIKOWA
POMIARU ROZLICZE-
NIOWEGO ENERGII
DLA ROZDZ. RG2

ROZDZIELNIA GŁÓWNA
ISTNIEJĄCEGO BUDYNKU
SZKOLNEGO PRZY
UL. SIXTA



POMIESZCZENIE ROZDZIELNI ELEKTRYCZNEJ – BUDYNEK B



Obiekt: MODERNIZACJA BAZY DYDAKTYCZNEJ DLA POTRZEB
CENTRUM KSZTAŁCENIA USTAWICZNEGO W BIELSKU-BIAŁEJ

Temat: SCHEMAT ZASILANIA

Stacja TRANSFORMAT.
NR 155

Brzoza: ELEKTRYCZNA

Data: CZERWIEC 2011

Fazza: PW

Inwestor: URZĄD MIEJSKI W BIELSKU BIAŁEJ 43-300 BIELSKO-BIAŁA PLAC RATUSZOWY 1

Autor projektu: DR INŻ. KRZYSZTOF DĘBOWSKI NR UPR. 226/98
MGR INŻ. MIROSLAW KUNA NR UPR. SLK/1072/PWDE/05

Nr rys.: 2